

installatiehandleiding

# Alarmlicht met sirene

BXA-8



## INSTALLATIEHANDLEIDING ALARMLICHT MET SIRENE

Gefeliciteerd met de aankoop van het WoonVeilig alarmlicht met sirene.

Telefoonnummer WoonVeilig  
088 383 88 38

E-mail WoonVeilig  
klantenservice@woonveilig.nl

### Klantenservice

Meer informatie over de installatie en het gebruik van WoonVeilig kan je vinden op [www.woonveilig.nl](http://www.woonveilig.nl). Antwoorden op de meest gestelde gebruikersvragen staan op [www.woonveilig.nl/gebruikersvragen](http://www.woonveilig.nl/gebruikersvragen). De klantenservice van WoonVeilig is op werkdagen van 08.00 tot 20.00 uur bereikbaar via telefoonnummer 088 383 88 38 (lokaal tarief). Vragen kun je ook stellen via het volgende e-mailadres: [klantenservice@woonveilig.nl](mailto:klantenservice@woonveilig.nl).

Mocht je hulp nodig hebben bij de installatie of mocht er iets ontbreken, neem dan contact op met de klantenservice. Stuur nooit je pakket terug zonder retourinstructie van de klantenservice.

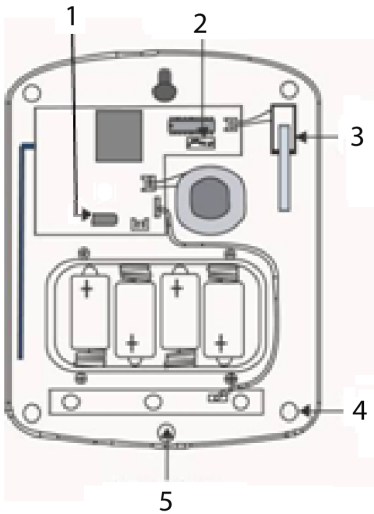
### Alarmlicht met sirene

Het alarmlicht met een sirene van maximaal 104 dB wordt bij een alarm geactiveerd. Het alarmlicht met sirene werkt draadloos en maakt gebruik van reeds geïnstalleerde batterijen; er is dus geen elektrische aansluiting nodig en de installatie is buitengewoon eenvoudig.

**Let op!** In sommige gemeenten in Nederland is het niet toegestaan om buiten een sirene te laten horen. Informeer hiernaar bij uw gemeente.

### Geluiden en lichten bij elk type alarm

	Geluidsignaal	Lichtsignaal	Tijdsduur
Inbraakalarm	Continu	Continu	Afhankelijk van de instellingen van dipschakelaar
Paniekalarm	Continu	Continu	
Brandalarm	Pieptonen van 2 sec.	De 3 LED-lampjes knipperen	nummer 3 en 4
Wateralarm	Pieptonen van 2 sec.	De 3 LED-lampjes knipperen	



### ONDERDELEN ALARMLICHT MET SIRENE

- Batterijschakelaar** – Om het alarmlicht met sirene in of uit te schakelen.
- Dipschakelaars** – Om de instellingen van het alarmlicht met sirene te wijzigen.
- Sabotageschakelaar** – Het alarm gaat af wanneer deze schakelaar wordt geactiveerd.
- Boorgaten (4x)** – Om het alarmlicht met sirene te bevestigen.
- Beveiligingsschroef** – Voorkomt het opengaan van het alarmlicht met sirene.

### Sabotage

Het alarmlicht met sirene is beveiligd met een sabotageschakelaar. Wordt het alarmlicht met sirene van de muur gehaald of wordt de kap van het alarmlicht met sirene verwijderd dan gaat het alarm af. Schakel de sabotageschakelaar uit op het moment dat je het alarmlicht met sirene gaat monteren op de buitenmuur.

### Sabotageschakelaar uitschakelen

- Log in op [alarmlicht.woonveilig.nl](http://alarmlicht.woonveilig.nl)
- Selecteer "Sabotage Uit".
- Klik op "Bevestig" en de sabotageschakelaar is nu 1 uur uitgeschakeld. Na een uur staat de sabotageschakelaar automatisch weer op scherp.

### Sabotageschakelaar inschakelen

Ben je klaar binnen een uur dan kan je de sabotageschakelaar handmatig inschakelen.

- Log in op [alarmlicht.woonveilig.nl](http://alarmlicht.woonveilig.nl).
- Selecteer "Sabotage Aan".
- Klik op "Bevestig" en de sabotageschakelaar is nu weer ingeschakeld.

**Bevestigingsgeluid**

Het alarmlicht met sirene geeft bij het in- of uitschakelen van het alarm een pieptoon als bevestiging. Dit geluidssignaal staat standaard aan. Je kan dit geluidssignaal uitzetten.

1. Log in op [alarmsysteem.woonveilig.nl](http://alarmsysteem.woonveilig.nl).
2. Selecteer "Bevestigingsgeluid bij in-/uitschakelen - Deactiveren".
3. Klik op "Bevestig" en het bevestigingsgeluid is uitgezet.

**Geluidssignaal tijdens vertragingstijd**

Het alarmlicht met sirene geeft bij het in- of uitschakelen van het alarm tijdens de laatste 10 seconden van de vertragingstijd pieptonen. Dit geluidssignaal staat standaard uit. Je kan dit geluidssignaal aanzetten.

1. Log in op [alarmsysteem.woonveilig.nl](http://alarmsysteem.woonveilig.nl).
2. Selecteer "Geluidssignaal tijdens vertragingstijd - Activeren".
3. Klik op "Bevestig" en het geluidssignaal tijdens vertragingstijd is aangezet.

Kijk voor aanvullende informatie in de bijlagen:

**Bijlage A – Geluid- en lichtsignalen alarmlicht met sirene**

**Bijlage B – Dipschakelaars alarmlicht met sirene**

## INSTALLEREN VAN HET ALARMLICHT MET SIRENE

Het installatieproces van het WoonVeilig alarmlicht met sirene bestaat uit vier eenvoudige stappen.

**Let op!** Voordat je het alarmlicht met sirene aan je alarmsysteem toevoegt, moet ten minste nog één andere accessoire (bijvoorbeeld een deurcontact of bewegingsmelder) zijn aangemeld.

<b>STAP 1.</b>	<b>CONTROLE INHOUD</b>	<b>CONTROLEER DE INHOUD VAN DE DOOS</b>
<b>STAP 2.</b>	<b>AANMELDEN OP ALARMSYSTEEM</b>	<b>KOPPEL HET ALARMLICHT MET SIRENE AAN HET WOONVEILIG ALARMSYSTEEM</b>
<b>STAP 3.</b>	<b>MONTAGE ALARMLICHT MET SIRENE</b>	<b>BEPAAL DE LOCATIE EN MONTEER HET ALARMLICHT MET SIRENE</b>
<b>STAP 4.</b>	<b>CONTROLE EN TEST</b>	<b>CONTROLEER EN TEST HET ALARMLICHT MET SIRENE</b>

### STAP 1: CONTROLE INHOUD

Controleer de inhoud van de verpakking op de volgende onderdelen:

1. Alarmlicht met sirene (de batterijen zitten al in het alarmlicht)
2. Zakje met schroeven en pluggen

Let op! Schuif dipschakelaar nummer 1 weer terug op "OFF" nadat het alarmlicht met sirene succesvol is aangemeld. Het alarmlicht met sirene keert terug in de normale status.

### STAP 2: TOEVOEGEN AAN ALARMSYSTEEM

Je gaat nu het alarmlicht met sirene aan je WoonVeilig alarmsysteem toevoegen.

1. Controleer op de huiscentrale of het alarm is uitgeschakeld. Het bovenste lampje (Status) en het onderste lampje (Online) branden groen.
2. Leg het alarmlicht op een vlakke ondergrond en draai de beveiligingsschroef aan de onderkant los en verwijder de kap van het alarmlicht met sirene.
3. Zet de batterijschakelaar op "ON" om de batterijen te activeren. Alle LED-lampjes van het alarmlicht met sirene branden kortstondig.
4. Schuif dipschakelaar nummer 1 op "ON". LED 1 en LED 3 branden kortstondig en je hoort een korte pieptoon. Het alarmlicht met sirene is nu gereed om toegevoegd te worden.
5. Log nu in op je persoonlijke WoonVeilig pagina. Ga naar het tabblad "Alarmsysteem". Klik onder het kopje "Accessoires" op "Instellingen aanpassen". Klik op het linkje "Instellen Alarmlicht" onderaan de lijst met accessoires. Selecteer "Installeer" en klik op "Bevestig".
6. Het alarmlicht met sirene geeft een kortstondig licht- en geluidssignaal als de aanmelding succesvol is geweest.
7. Schuif dipschakelaar nummer 1 weer terug op "OFF". LED 2 van het alarmlicht met sirene brandt nu kortstondig om te bevestigen dat het alarmlicht met sirene nu weer terug is in de normale status. Stel naar wens de overige dipschakelaars in.
8. Plaats de kap terug op het alarmlicht met sirene en schroef de beveiligingsschroef vast.

#### Funcities overige dipschakelaars

- Dipschakelaar nummer 2: stel in hoelang de LED-lampjes van het alarmlicht met sirene aan moeten blijven tijdens een alarm.

Dipschakelaar 2	Alarmsysteem	Tijd dat LED-lampjes branden
ON	Aan	Totdat het alarmsysteem wordt uitgeschakeld
ON	Uit	Afhankelijk van de instellingen van dipschakelaar 3 en 4
OFF	Aan/uit	Afhankelijk van de instellingen van dipschakelaar 3 en 4

- Dipschakelaar nummer 3 en 4: stel in hoe lang het alarmlicht met sirene tijdens een alarm geluids- en lichtsignalen afgeeft. Standaard waarschuwt het alarmlicht met sirene 3 minuten. Zie de onderstaande tabel voor alle mogelijkheden:

Dipschakelaar 3	Dipschakelaar 4	Alarmtijd
ON	OFF	5 minuten
OFF	ON	10 minuten
OFF	OFF	3 minuten
ON	ON	1 seconde (test)

- Dipschakelaar nummer 6: om het alarmlicht met sirene terug te zetten naar de fabriekinstellingen. Om het geheugen van het alarmlicht met sirene te wissen, zet je de batterijschakelaar op "OFF". Wacht nu 5 minuten en zet dipschakelaar nummer 6 op "ON", zet dan de batterijschakelaar terug op "ON". De LED-lampjes knipperen in de volgorde 3-2-1-2-3. Zet hierna dipschakelaar nummer 6 weer terug op "OFF".

### STAP 3: MONTAGE ALARMLICHT MET SIRENE

Plaats het alarmlicht met sirene op een goede zichtbare plek op de buitenmuur. Test eerst met de afstandsbediening of de gewenste plek binnen het bereik van de huiscentrale valt.

#### Belangrijke richtlijnen

- De optimale plek voor het alarmlicht met sirene is goed zichtbaar maar ook hoog genoeg zodat het buiten bereik is van een indringer.
- Het uiteinde van de sabotageschakelaar steekt door de achterkant van de kast, zodat het alarm afgaat wanneer het alarmlicht met sirene van de muur wordt getrokken. Controleer tijdens de montage of de sabotageschakelaar goed op de muur aansluit.

**Let op!** Schakel de sabotageschakelaar tijdelijk uit om het alarmlicht met sirene te monteren zonder dat het sabotagealarm af gaat.

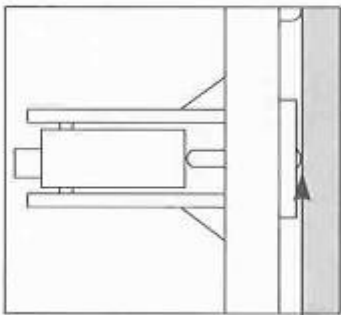
- Log in op [alarmsysteem.woonveilig.nl](http://alarmsysteem.woonveilig.nl)
- Selecteer "Sabotage Uit".
- Klik op "Bevestig" en de sabotageschakelaar is nu 1 uur uitgeschakeld. Na een uur staat de sabotageschakelaar automatisch weer op scherp.

**Tip!** Ben je klaar binnen een uur dan kan je de sabotageschakelaar handmatig weer inschakelen.

- Log in op [alarmsysteem.woonveilig.nl](http://alarmsysteem.woonveilig.nl).
- Selecteer "Sabotage Aan".
- Klik op "Bevestig" en de sabotageschakelaar is nu weer ingeschakeld.

#### Instructies

- Verwijder de kap van het alarmlicht met sirene.
- Gebruik de 4 voorgeboorde gaten in het alarmlicht met sirene om de te boren gaten op de muur te markeren.
- Boor de gaten en gebruik de pluggen voor een gipsen of stenen muur.
- Bevestig de achterkant van het alarmlicht met de schroeven aan de muur.
- Controleer of dipschakelaar nummer 1 op "OFF" staat en de overige dipschakelaars naar wens zijn ingesteld.
- Plaats de kap terug en draai de schroef aan de onderkant weer vast.



De sabotage schakelaar moet volledig tegen de muur zijn gedrukt

## STAP 4: CONTROLE EN TESTEN

Om een juiste werking van het alarmlicht met sirene te controleren is het aan te raden het te testen.

Schakel het alarmsysteem in met de afstandsbediening (rode knop) en veroorzaak een alarm met een bewegingsmelder of een deur-/raamcontact. Wanneer het alarmlicht met sirene geluids- en/of lichtsignalen geeft, is het alarmlicht met sirene correct geïnstalleerd.

**Let op!** Indien de sabotageschakelaar nog uitgeschakeld is, reageert het alarmlicht met sirene niet. Wanneer tijdens het inschakelen van het alarm alle LED-lampjes 3x knipperen, is de sabotageschakelaar niet correct geplaatst.

*Gefeliciteerd! De installatie is voltooid.*

## ONDERHOUD

### Batterijen

Het alarmlicht met sirene werkt op vier 1,5V D alkalinebatterijen. Afhankelijk van het gebruik hebben de batterijen een gemiddelde levensduur van 2-4 jaar. Het alarmlicht met sirene geeft zelf aan wanneer de batterijen bijna leeg zijn. Als de batterijen nog ongeveer een maand voeding hebben krijg je de volgende melding:

1. Bij het aanzetten van het alarmsysteem geeft het alarmlicht met sirene 5 pieptonen en knipperen alle LED-lampjes drie keer. Bij het uitzetten van het alarmsysteem geeft het alarmlicht met sirene 5 pieptonen en lichten de LED-lampjes tweemaal in volgorde op (van links naar rechts en terug).

### Batterijen vervangen

1. Log in op [alarmsysteem.woonveilig.nl](http://alarmsysteem.woonveilig.nl) en klik op het tabblad "Alarmsysteem".
2. Selecteer "Sabotage Uit".
3. Klik op "Bevestig" en de sabotageschakelaar is nu 1 uur uitgeschakeld.
4. Draai de schroef aan de onderkant los en verwijder de kap van het alarmlicht met sirene.
5. Zet de batterijschakelaar op "OFF".
6. Schroef de vier schroeven van het batterijvak los en verwijder de lege batterijen.
7. Wacht ten minste 5 minuten en plaats vervolgens 4 nieuwe 1,5V D alkalinebatterijen.
8. Zet de batterijschakelaar terug op "ON".
9. Schroef het batterijvak weer dicht.
10. Sluit de kap van het alarmlicht met sirene en schroef deze aan de onderkant vast.
11. Log in op [alarmsysteem.woonveilig.nl](http://alarmsysteem.woonveilig.nl).
12. Selecteer "Sabotage Aan".
13. Klik op "Bevestig" en de sabotageschakelaar is nu weer ingeschakeld.

**Let op!** Indien de sabotageschakelaar nog uitgeschakeld is, reageert het alarmlicht met sirene niet.

**BIJLAGEN**

A – Geluids- en lichtsignalen alarmlicht met sirene

B – Dipschakelaars alarmlicht met sirene

**BIJLAGE A: GELUIDS- EN LICHTSIGNALEN ALARMLICHT MET SIRENE**

In onderstaande tabel staan de verschillende geluids- en lichtsignalen beschreven die het alarmlicht met sirene kan geven.

**Geen vertragingstijd ingeschakeld**

<b>Actie</b>	<b>Geluidssignaal</b>	<b>Lichtsignaal</b>
Inschakelen - AAN, ik ben niet thuis	1 pieptoon	Alle LED-lampjes lichten 1x op
Inschakelen - AAN, ik ben thuis	1 pieptoon	Alle LED-lampjes lichten 1x op
Uitschakelen	2 pieptonen	LED-lampjes lichten in volgorde op (van links naar rechts en terug)
Uitschakelen - alarm in het geheugen	Pieptoon van 3 sec.	LED-lampjes lichten 2x in volgorde op (van links naar rechts en terug)

**Vertragingstijd ingeschakeld**

<b>Actie</b>	<b>Geluidssignaal</b>	<b>Lichtsignaal</b>
Inschakelen - AAN, ik ben niet thuis	Gehele vertragingstijd 1 pieptoon per seconde	Alle LED-lampjes lichten 1x op
Inschakelen - AAN, ik ben thuis	Gehele vertragingstijd 1 pieptoon per seconde	Alle LED-lampjes lichten 1x op
Uitschakelen	2 pieptonen	LED-lampjes lichten in volgorde op (van links naar rechts en terug)
Uitschakelen - alarm in het geheugen	Pieptoon van 3 sec.	LED-lampjes lichten 2x in volgorde op (van links naar rechts en terug)
Inschakelen - batterij bijna leeg	5 pieptonen	Alle LED-lampjes knipperen 3x
Uitschakelen - batterij bijna leeg	5 pieptonen	LED-lampjes lichten 2x in volgorde op (van links naar rechts en terug)
Inschakelen - sabotageschakelaar sluit niet goed aan op de muur	5 pieptonen	Alle LED-lampjes knipperen 3x
Uitschakelen - sabotageschakelaar sluit niet goed aan op de muur	2 pieptonen	LED-lampjes lichten 4x in volgorde op (van links naar rechts en terug)

## BIJLAGE B: DIPSCHAKELAARS ALARMLICHT MET SIRENE

Het WoonVeilig alarmlicht met sirene is uitgerust met 7 dipschakelaars, waarmee je de werking van het alarmlicht met sirene kunt aanpassen. Hieronder zie je een overzicht van de werking van de verschillende dipschakelaars.

<b>Dipschakelaar 1</b>		<b>Installatie</b>
OFF		Normale modus
ON		Installatiemodus
<b>Dipschakelaar 2</b>		<b>LED signalen actief</b>
OFF		Gedurende alarmtijd
ON		Tot reset van alarmmelding
<b>Dipschakelaar 3</b>	<b>Dipschakelaar 4</b>	<b>Duur alarm licht aan/uit</b>
OFF	OFF	3 min.
ON	OFF	5 min.
OFF	ON	10 min.
ON	ON	1 seconde (test)
<b>Dipschakelaar 5</b>		<b>Gereserveerd</b>
<b>Dipschakelaar 6</b>		<b>Wis geheugen</b>
OFF		Normaal
ON		Geheugen wissen
<b>Dipschakelaar 7</b>		<b>Gereserveerd</b>



*Gefeliciteerd! De installatie is voltooid.*

**Veiligheidsinformatie**

1. Het product is alleen geschikt voor gebruik in een gematigd of subtropisch klimaat.
2. Gebruik het product conform de productdocumentatie van WoonVeilig.
3. Het product is niet geschikt voor gebruik door kinderen en moet niet als speelgoed worden gezien.
4. Probeer niet het product te ontmantelen omdat het geen onderdelen bevat met een garantieregeling.
5. Verf het product niet!



**Beperkte garantie:** Je vindt de volledige informatie over de garantie op [www.woonveilig.nl](http://www.woonveilig.nl).

**Batterijen:** bevat dit product batterijen, dan mogen deze niet met ander huishoudelijk afval weggegooid worden. Ze moeten in plaats daarvan worden afgegeven bij een inzamelpunt voor recycling.

**Elektrische en elektronische apparatuur:** dit product mag niet als huishoudelijk afval worden behandeld. Het moet worden afgegeven bij het toepasselijke inzamelpunt voor het recyclen van elektrische en elektronische apparatuur.

**Reclamatie:** voordat je een garantieclaim indient, is het raadzaam de ondersteuningssectie op [www.woonveilig.nl](http://www.woonveilig.nl) te bezoeken voor technische hulp. Garantieclaims worden over het algemeen via het aankooppunt verwerkt. Garantieclaims die niet via het verkooppunt verwerkt kunnen worden, dienen rechtstreeks aan WoonVeilig gericht te worden. Adressen en contactgegevens voor klantenservice vind je op [www.woonveilig.nl](http://www.woonveilig.nl)

**Klantenservice:** Kijk op [www.woonveilig.nl](http://www.woonveilig.nl) voor de contactgegevens van de klantenservice.

Woonveilig B.V.  
 Kleine Landtong 19  
 4201HL Gorinchem  
 The Netherlands  
[WWW.woonveilig.com](http://WWW.woonveilig.com)

